

Empfehlungen aus dem META-Projekt ServProf für die Fortsetzung der Dienstleistungsforschung

- ServProf Plattform als Dienstleistungsforum – Wie geht's weiter?

Dipl.-Psych. Werner Duell, Dr. Evelyne Fischer, Dr. Sarina Keiser, Prof. Dr. Ralf Reichwald,
Dipl.-Kfm. Stefan Thallmaier

31. Mai 2011, Handelshochschule Leipzig

FKZ: 01FB08043/44

GEFÖRDERT VOM



Forschungspolitische Empfehlungen

1. Zusammenhänge von Innovationsfähigkeit und mittlerer Qualifikations-Ebene sollten differenzierter untersucht werden. Dazu braucht es eine klare Bestimmung, was die mittlere Qualifikations-Ebene ausmacht.
2. Professionalisierung erfordert, dass in stärkerem Maße Aspekte der Identitätsbildung und Werte in Aus- und Weiterbildung einbezogen werden. Das erfordert eine engere Verbindung von beruflicher Tätigkeit und Aus- und Weiterbildung.
3. Für die Professionalisierung der DL-Arbeit sollten die spezifischen Rollen und Wirkungsmöglichkeiten von intermediären Organisationen und überorganisationalen Netzwerken (Berufs-/ Branchenverbände, Gewerkschaften, IHK etc.) intensiver untersucht und beeinflusst werden.

Forschungspolitische Empfehlungen

4. Ergänzend zu bisherigen Projekten sollten weitere Forschungen in bislang unbearbeiteten Branchen (z.B. Sicherheitsdienste, öffentlicher Dienst, Kultur) durchgeführt werden.
5. Parallel dazu erscheinen Forschungen zu neuen Clustern und Typologisierungsmöglichkeiten des DL-Bereiches sinnvoll.
6. Dabei sollten verschiedene Sichtweisen von Akteuren stärker und differenzierter berücksichtigt werden (Mehrperspektivität) .
7. Innovation, Qualität und Wertschöpfung sollten genauer auf ihre DL-spezifischen Aspekte hin untersucht werden.
8. Um die Wirksamkeit von Professionalisierung und Wertschätzung beurteilen zu können, sollte stärker der Verhaltensaspekt als Realisierung von Kompetenzen in actu (Baethge) untersucht werden.

Interaktive Forschungslandkarte (BETA)



SERVPROF
Service Professionalität lernen und leben

Home News Fokusgruppe 1 Fokusgruppe 2 Projekt Download

Startseite >> Projekt >>

Forschungslandkarte

124 Elemente

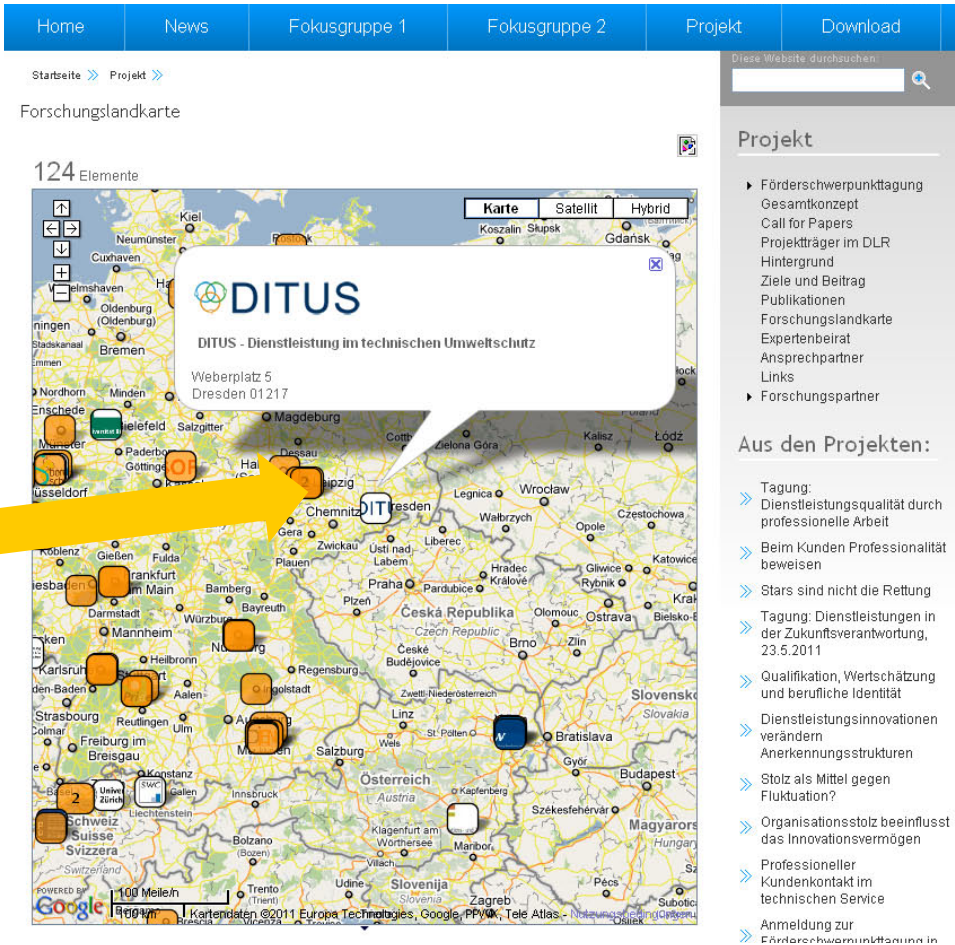
Karte Satellit Hybrid

Projekt

- Förderschwerpunkttagung
- Gesamtkonzept
- Call for Papers
- Projekträger im DLR
- Hintergrund
- Ziele und Beitrag
- Publikationen
- Forschungslandkarte
- Expertenbeirat
- Ansprechpartner
- Links
- Forschungspartner

Aus den Projekten:

- Tagung: Dienstleistungs...
- ...weisen
- Stars sind nicht die Rettung
- Tagung: Dienstleistungen in der Zukunftsverantwortung, 23.5.2011
- Qualifikation, Wertschätzung und berufliche Identität
- Dienstleistungsinnovationen verändern Anerkennungsstrukturen
- Stolz als Mittel gegen Fluktuation?
- Organisationsstolz beeinflusst das Innovationsvermögen
- Professioneller Kundenkontakt im technischen Service



Home News Fokusgruppe 1 Fokusgruppe 2 Projekt Download

Startseite >> Projekt >>

Forschungslandkarte

124 Elemente

Karte Satellit Hybrid

DITUS

DITUS - Dienstleistung im technischen Umweltschutz

Weberplatz 5
Dresden 01217

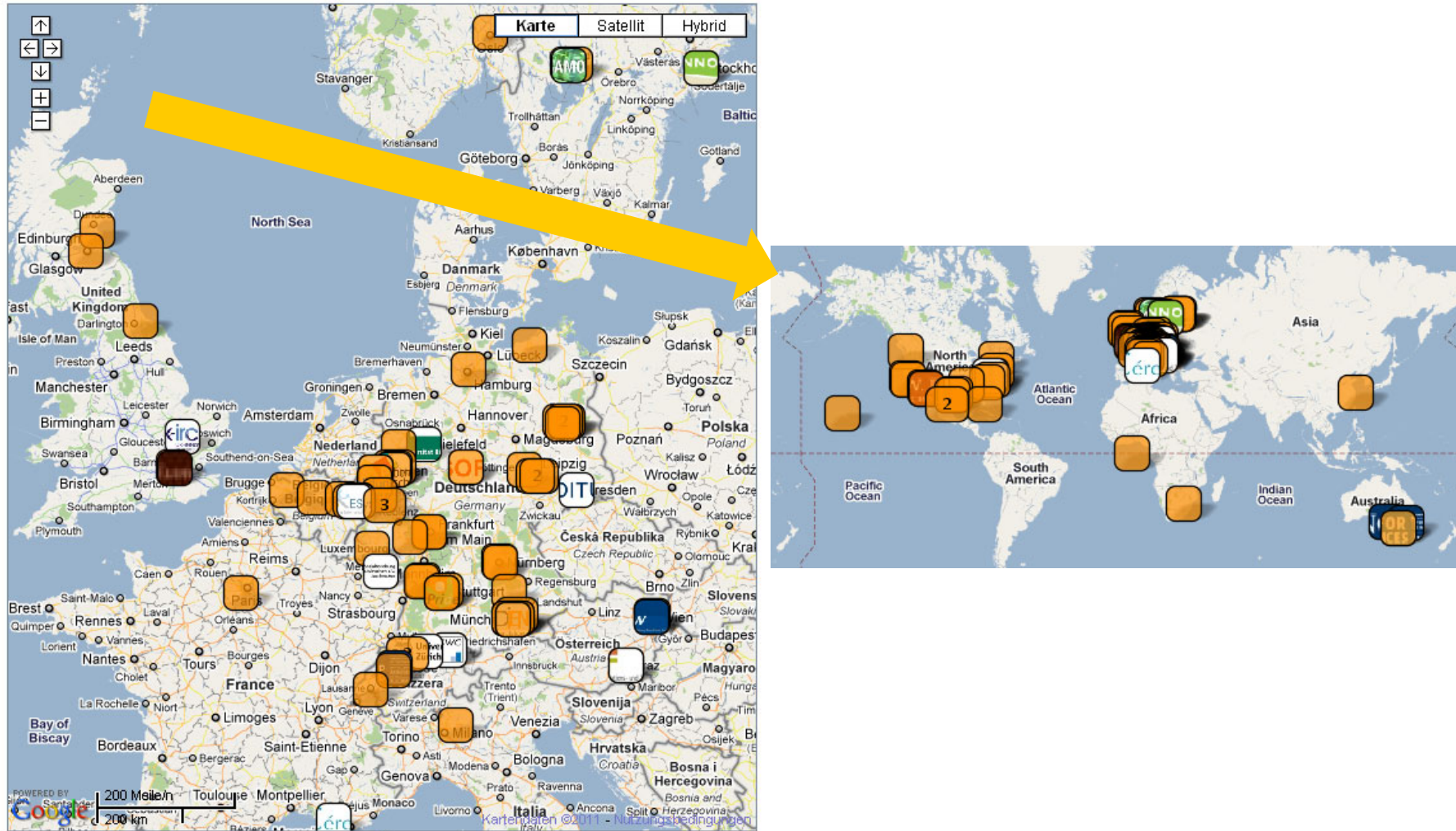
Projekt

- Förderschwerpunkttagung
- Gesamtkonzept
- Call for Papers
- Projekträger im DLR
- Hintergrund
- Ziele und Beitrag
- Publikationen
- Forschungslandkarte
- Expertenbeirat
- Ansprechpartner
- Links
- Forschungspartner

Aus den Projekten:

- Tagung: Dienstleistungsqualität durch professionelle Arbeit
- Beim Kunden Professionalität beweisen
- Stars sind nicht die Rettung
- Tagung: Dienstleistungen in der Zukunftsverantwortung, 23.5.2011
- Qualifikation, Wertschätzung und berufliche Identität
- Dienstleistungsinnovationen verändern Anerkennungsstrukturen
- Stolz als Mittel gegen Fluktuation?
- Organisationsstolz beeinflusst das Innovationsvermögen
- Professioneller Kundenkontakt im technischen Service
- Anmeldung zur Förderschwerpunkttagung in...

Steuerung der Landkarte (Google Maps)



Interaktiven Forschungslandkarte: Zahlreiche Filteroptionen



Projekte

Experten

Forschungs-
institute

Optimizing the Value of Service Mittlere Qualifikationsebene Network New Service Development
 On-Demand Innovation Operations Research **Optimizing Service Networks and
 Value Chains** Organizational Information Systems Performance Management of Organizations
 Piloting of innovative IT-Systems in the health sector Process and Business Improvements Product-
 based Services Professionalization **Qualification** Qualification and Competences
 Qualification and Work Service Service Engineering Service Excellence **Service
 Innovation** **Service Management** Service Marketing Service Measurement
 Service Productivity **Service Quality** Service Tangibility Service Work Services Serving
 Emotional Needs Servitization Strategy of Manufacturing Firms Social Philosophy Software industry
 Stimulating Service Innovation Commentaries Swiss Development of Competence development
 and Professionalization Value Creation Wertschätzung measuring and leveraging service quality



Beispiel: Auswahl Experten weltweit



Schlagwörter

Auction Design Beruflichkeit Brands Business Model Innovation Change of Profession Change of Work Competence Development Concepts of Organisations Creating and Maintaining a Service Culture Customer Excitement Customer Intergration Customer Performance Defining Development of an IT-Core Theme for the Services Development of the regional Service Industry Dienstleistungsfacharbeit Enhancing Service Design Commentaries European Development of Work and Education Fostering Growth Commentaries Fostering Service Infusion Grid Computing Health and Health Policy Decisions Human Science Human related Services Hybrid Value Creation IT project risk management IT-Supported Networks Improving Well-Being through Transformative Improving Well-Being through Transformative Service Industrial Maintenance Management Information Systems Innovation Innovation Ability of Organizations Innovation Network Interfirm Service Exchange International Development of Qualification and Competence development Internet and digital Society Knowledge Interchange Lead User Leveraging Technology to Advance Service Management Science and Operations Management of IT-based Services Management of Innovation Marketing Measuring and Optimizing the Value of Service Mittlere Qualifikationsebene Network New Service Development On-Demand Innovation Operations Research **Optimizing Service Networks and Value Chains** Organizational Information systems Performance Management of Organizations Piloting of innovative IT-Systems in the health sector Process and Business Improvements Product-based Services Professionalization **Qualification** Qualification and Competences Qualification and Work Service Service Engineering Service Excellence **Service Innovation Service Management** Service Marketing Service Measurement Service Productivity **Service Quality** Service Tangibility Service Work Services Serving Emotional Needs Servitization Strategy of Manufacturing Firms Social Philosophy Software industry Stimulating Service Innovation Commentaries Swiss Development of Competence development and Professionalization Value Creation Wertschätzung measuring and leveraging service quality

Filtern Sie nach Projekt oder Schlagwort

Suche

Typ

experte (80)

forschungsinstitut (28)

project (16)

www.servprof.de/forschungslandkarte (beta)